

VÝROČNÍ ZPRÁVA

DD Lety

Součást zařízení
Diagnostický ústav,
dětský domov se školou,
dětský domov, základní škola a školní jídelna
Dobřichovice

Základní údaje:

Diagnostický ústav, dětský domov se školou,
dětský domov, základní škola a školní jídelna Dobřichovice

Pražská 151

252 29 Dobřichovice

zřizovatel : MŠMT ČR

ředitel: Mgr. Jan Stárka

vedoucí DD: Mgr. Tomáš Řezníček

www.dud.cz (ve výstavbě)

www.dd-lety.wz.cz (ve výstavbě)

Charakteristika

Činnost Dětského domova (dále jen DD) Lety je vymezena zákonem č. 561/2004 Sb., o předškolním, základním, středním, vyšším odborném a jiném vzdělávání (školský zákon), ve znění pozdějších zákonů, zákonem ČNR č. 564/1990 Sb., o státní správě a samosprávě ve školství ve znění pozdějších zákonů a zákona č. 109/2002 Sb. o výkonu ústavní výchovy nebo ochranné výchovy ve školských zařízeních a o preventivně výchovné péči ve školských zařízeních a o změně dalších zákonů.

Dětský domov Lety byl otevřen dne 2.1.2006, kdy byl zahájen zkušební provoz. Téhož dne bylo do DD umístěno prvních 12 dětí.

DD je koedukované zařízení s celoročním nepřetržitým provozem určené pro děti s nařízenou ústavní výchovou zpravidla ve věku od 3 do 18 let případně do ukončení přípravy na povolání (maximálně však do 26-ti let). DD naplňuje cíle výchovné, vzdělávací a terapeutické.

Vychovatelé zodpovídají za pravidelnou domácí přípravu na školní vyučování, náplň a realizaci zájmových, relaxačních a odpočinkových činností, vycházející z režimu dne, týdenního programu výchovně vzdělávací činnosti jednotlivých dětí a celoročního plánu činností. Ve své práci plně respektují individuální potřeby dítěte zakotvené v Programu rozvoje osobnosti dítěte.

Kapacita zařízení je celkem 36 míst, děti jsou rozděleny do 4 rodinných skupin (32 míst), součástí DD jsou také 4 místa následné péče určená pro mladistvé připravující se na povolání.

Personální zabezpečení

k 31.8.2006

Pedagogičtí pracovníci 18

Nepedagogičtí pracovníci 2

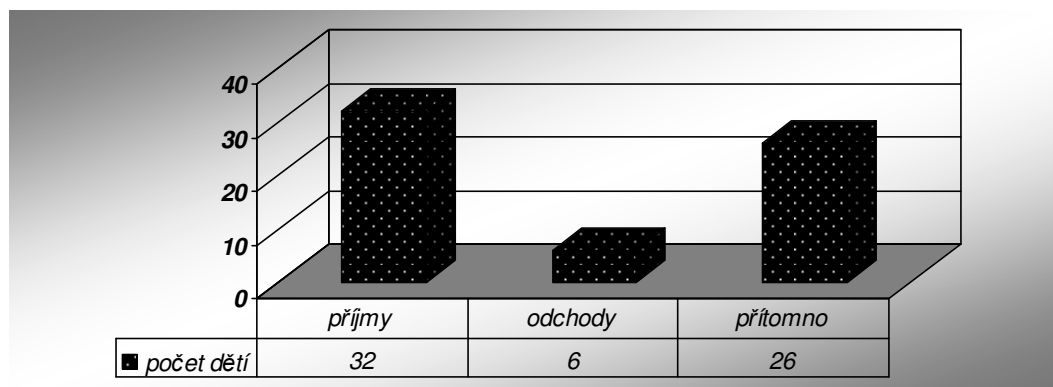
Celkem 20

Vzhledem ke skutečnosti, že některé provozy jsou společné pro DÚ Dobřichovice i DD Lety, jsou další provozní pracovníci systémově vedeni v počtech zaměstnanců DÚ.

Stav dětí v DD Lety

Příjmy a odchody v období 2.1. – 31.8. 2006.

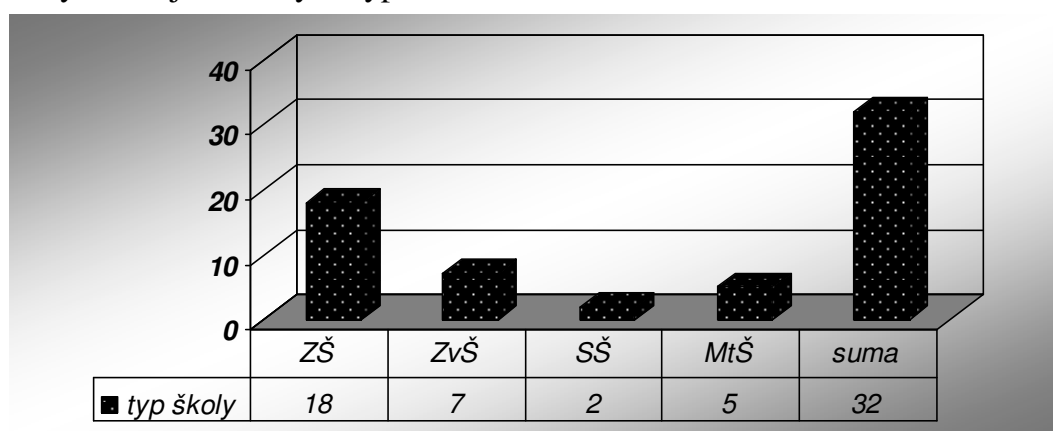
Aktuální stav k 31.8.2006.



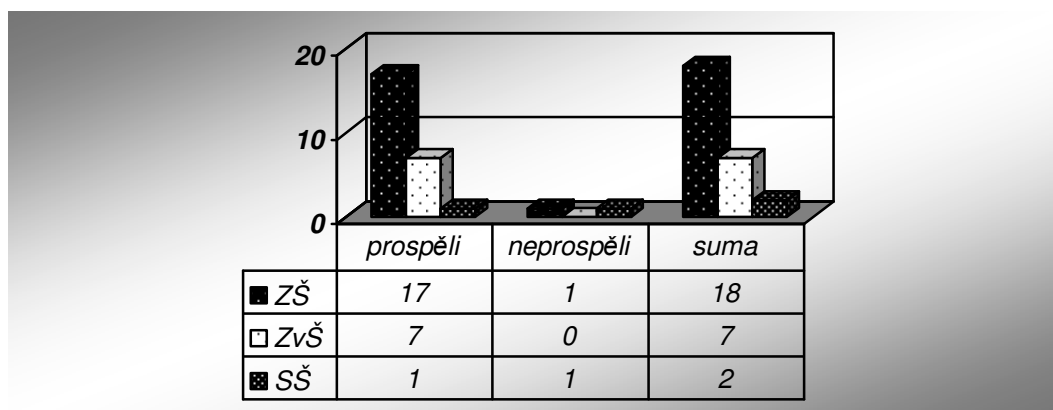
Vzdělávání dětí umístěných v DD

Děti umístěné v DD Lety navštěvovaly ve školním roce 2005/2006 příslušný ročník ZŠ či SŠ. Děti jsou žáky škol v blízkém okolí – konkrétně se jedná o ZŠ Černošice, ZŠ Dobřichovice, ZŠ Řevnice a ZŠ Všenory a SOU Beroun, SOU Čakovice. Děti předškolního věku jsou, vzhledem k nulovým kapacitním možnostem okolních mateřských škol, umístěny v předškolním oddělení DD.

Počty dětí v jednotlivých typech škol:



Školní úspěšnost:



Další vzdělávání pedagogických pracovníků

Dosažené vzdělání pedagogických pracovníků

dosažené vzdělání	vychovatelé	asistenti
OU		2
SŠ – nepedagogického směru	7	2
SŠ – pedagogického směru	4	
VOŠ – pedagogického směru	1	
Bc – pedagogického směru	1	
Bc – nepedagogického směru	1	
VŠ – pedagogického směru	4	
VŠ - nepedagogického směru		1
celkem	18	5

pozn. v tabulce je uveden počet zaměstnanců, nikoli počet úvazků

Vzdělávání v roce 2005/2006

Typy studia		počet
Bakalářské studium - Sppg	2.ročník	1
Magisterské studium – psychologie	4.ročník	1
Magisterské studium - Sppg	3.ročník	1
Magisterské studium - Sppg	1.ročník	1
Sppg se zaměřením na poruchy chování	3. semestr (ukončeno)	5
Dlouhodobé psychoterapeutické kurzy	2/4 4/5	1 1

Inspekční činnost

Vzhledem k zahájení provozu v lednu 2006 doposud neproběhla žádná inspekce.

Ekonomika

viz. DÚ Dobřichovice